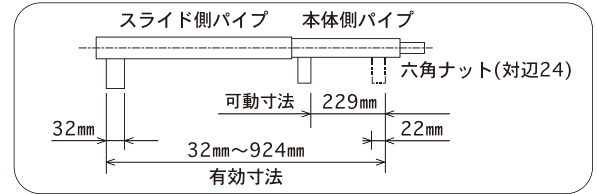


ハリキン 広げ機

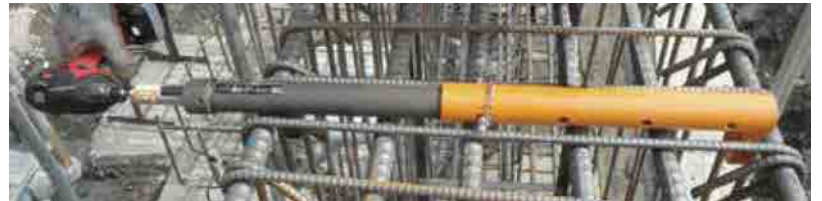
実用新案登録済

HWSE-N

素早く広がる!!力要らず!!



- ・ハリ上筋の端々にハリキン広げ機をセットし、ラチェットレンチにて締めることにより結束がラクラクできます。
- ・壁構造などの様々な配筋の位置調整に。
- ・インパクトレンチを使用する事によってラクラクセット出来ます。



ハリキン
広げ機

■仕様 ハリキン広げ機

| 型 式 | 安全荷重 | 本体側パイプ | スライド側パイプ | 全長最大 | 有効寸法 | 重量 | 価格(税別) |
|--------|------|--------|----------|--------|------------------------|-------|----------|
| HWSE-N | 1.0t | 653mm | 470mm | 1023mm | 32mm~924mm(内可動寸法229mm) | 5.6kg | ¥36,800- |

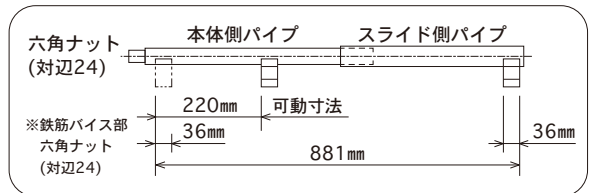
※セット内容：本体側パイプ、スライド側パイプ、固定ピン ※ラチェットレンチは付属しておりません。



ネジ筋 引張機

NH22-38

NEW



- ・ネジ筋を地組してハリ筋をセット ・つなぎのカプラーをセットする時ラクに使用出来ます。
- ・インパクトレンチを使用する事によってラクラクセット出来ます。

■仕様 ネジ筋引張機

| 型 式 | 鉄筋径 | 安全荷重 | 本体側パイプ | スライド側パイプ | 全長最大 | 有効寸法 | 重量 | 価格(税別) |
|---------|---------|------|--------|----------|--------|-------------------------|-------|----------|
| NH22-38 | D22-D38 | 1.0t | 654mm | 450mm | 1004mm | 484mm~881mm(内可動寸法220mm) | 7.2kg | ¥48,800- |

※セット内容：本体側パイプ、スライド側パイプ、固定ピン ※ラチェットレンチは付属しておりません。

